

福岡県 農業用ため池位置図 INDEX

40216
小郡市

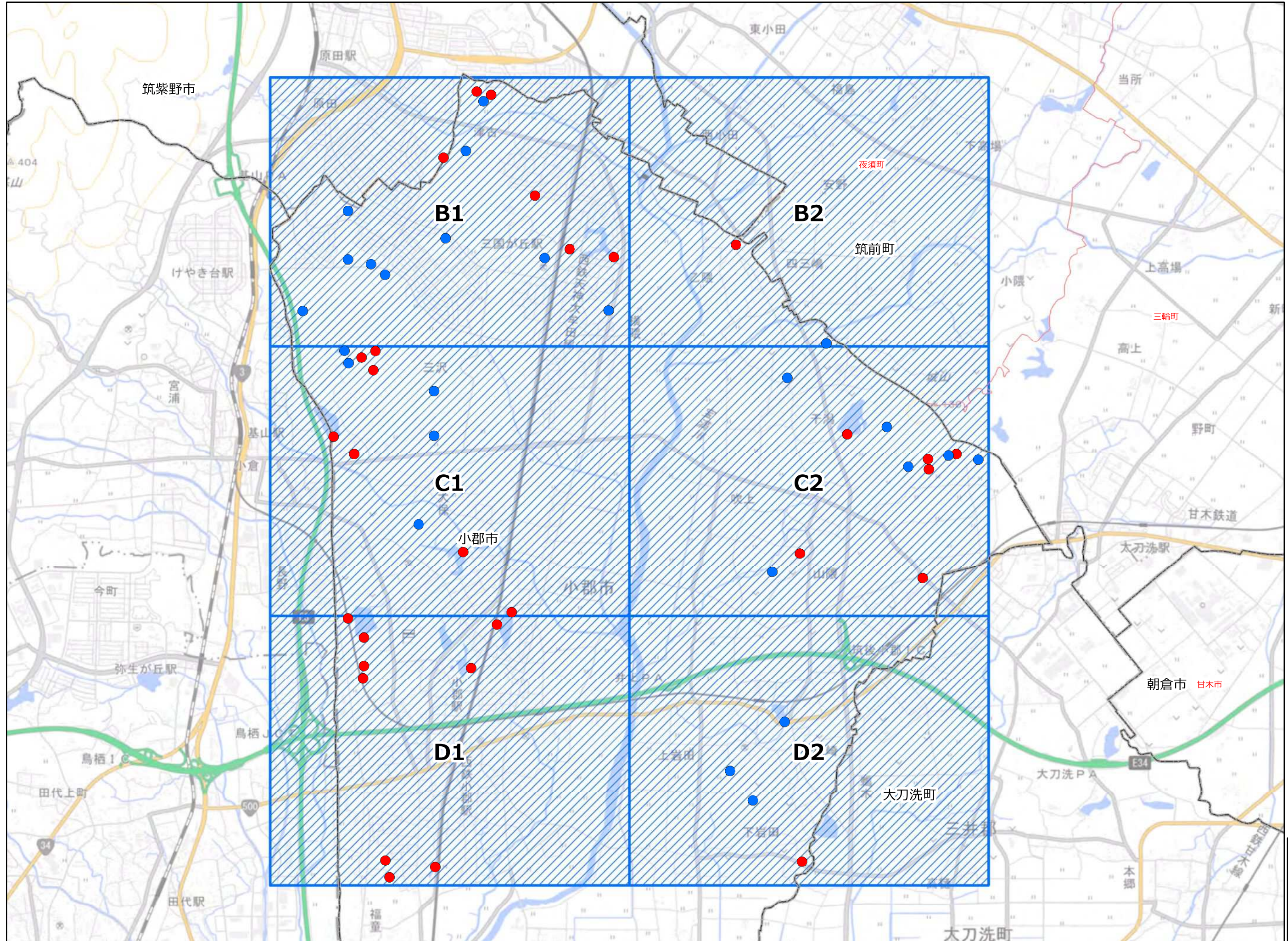


図 郭 数	6
農業用ため池数	55
防災重点農業用	30
その他農業用	25

「この地図は、国土地理院長の承認を得て、同院発行の電子地形図25000を複製したものである。(承認番号 令元情複、第537号)」

福岡県 農業用ため池 位置図

小郡市 B1

1:10,000



- 防災重点農業用ため池
- その他農業用ため池
- - - 行政界



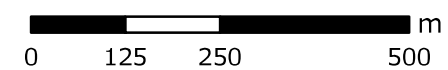
NO	コード番号	名称	総貯水量 (千m3)	堤高 (m)	堤頂長 (m)
(1)	402160001	松ヶ浦(下)堤	7.8	5.1	50.0
(2)	402160002	松ヶ浦(上)堤	6.8	4.0	50.0
(3)	402160004	湖田堤	36.3	9.2	72.0
(4)	402160006	影堤	42.0	8.0	90.0
(5)	402160014	光田堤	17.1	4.0	90.0
(6)	402160015	井の浦堤	39.0	5.0	100.0
(7)	402160003	松ヶ浦(小)堤	2.0	3.0	25.0
(8)	402160005	大林堤	4.2	5.5	110.0
(9)	402160007	勝負坂堤	26.0	4.0	70.0
(10)	402160008	山道堤	52.3	4.0	130.0
(11)	402160009	中堤	16.0	4.0	50.0
(12)	402160010	上田町堤	46.0	9.0	100.0
(13)	402160011	一の口堤	19.0	4.0	50.0
(14)	402160013	蓮ヶ浦堤	12.0	4.0	40.0
(15)	402160016	前堤	17.0	4.0	70.0
(16)	402160059	御機堤	4.7	3.5	30.0

令和3年3月 水土里ネット福岡作成

「この地図は、国土地理院長の承認を得て、同院発行の電子地形図25000を複製したものである。(承認番号 令元情複、第537号)」

【連絡先】

小郡市 農業振興課 TEL : 0942-72-2111(代表)



福岡県 農業用ため池 位置図

小都市 B2

1:10,000



● 防災重点農業用ため池
● その他農業用ため池
--- 行政界

NO	コード番号	名称	総貯水量 (千m ³)	堤高 (m)	堤頂長 (m)
(1)	402160029	境石堤	17.3	3.0	120.0
(2)	402160030	舟底堤	8.2	4.0	25.0

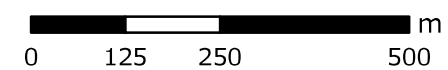


令和3年3月 水土里ネット福岡作成

「この地図は、国土地理院長の承認を得て、同院発行の電子地形図25000を複製したものである。(承認番号 令元情復、第537号)」

【連絡先】

小都市 農業振興課 TEL : 0942-72-2111(代表)



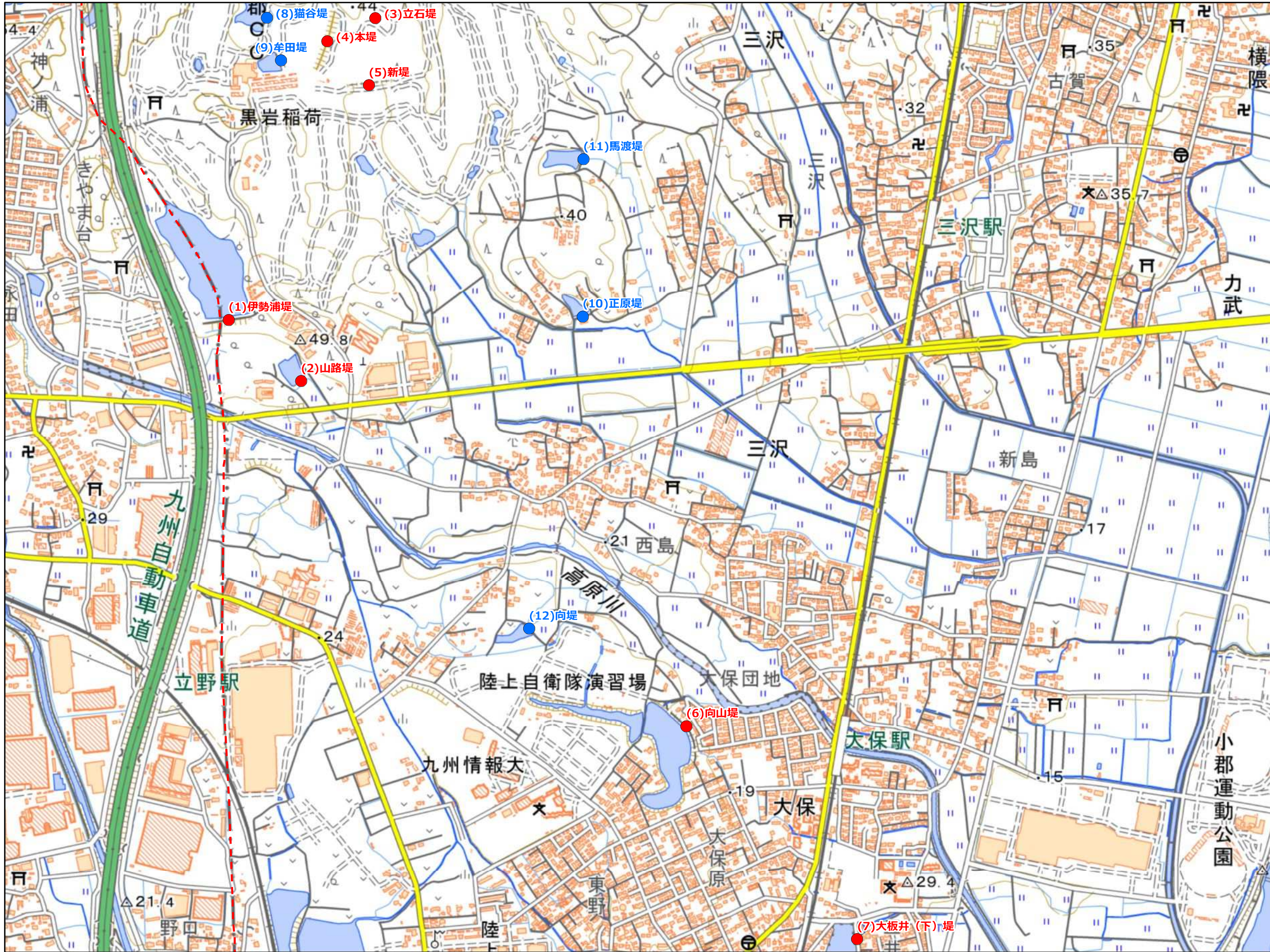
福岡県 農業用ため池 位置図

小郡市 C1

1:10,000

N

- 防災重点農業用ため池
- その他農業用ため池
- - - 行政界



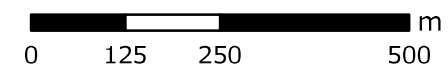
NO	コード番号	名称	総貯水量 (千m3)	堤高 (m)	堤頂長 (m)
(1)	402160018	伊勢浦堤	100.0	8.0	100.0
(2)	402160019	山路堤	4.9	2.4	130.0
(3)	402160020	立石堤	26.0	6.8	72.0
(4)	402160021	本堤	43.1	6.2	160.0
(5)	402160024	新堤	36.2	6.0	130.0
(6)	402160028	向山堤	43.0	5.0	240.0
(7)	402160050	大板井(下)堤	47.0	3.0	50.0
(8)	402160022	猫谷堤	8.0	2.0	50.0
(9)	402160023	牟田堤	7.0	2.0	30.0
(10)	402160025	正原堤	2.0	2.6	50.0
(11)	402160026	馬渡堤	6.0	4.0	43.0
(12)	402160027	向堤	3.0	2.1	30.0

令和3年3月 水土里ネット福岡作成

「この地図は、国土地理院長の承認を得て、同院発行の電子地形図25000を複製したものである。(承認番号 令元情複、第537号)」

【連絡先】

小郡市 農業振興課 TEL : 0942-72-2111(代表)



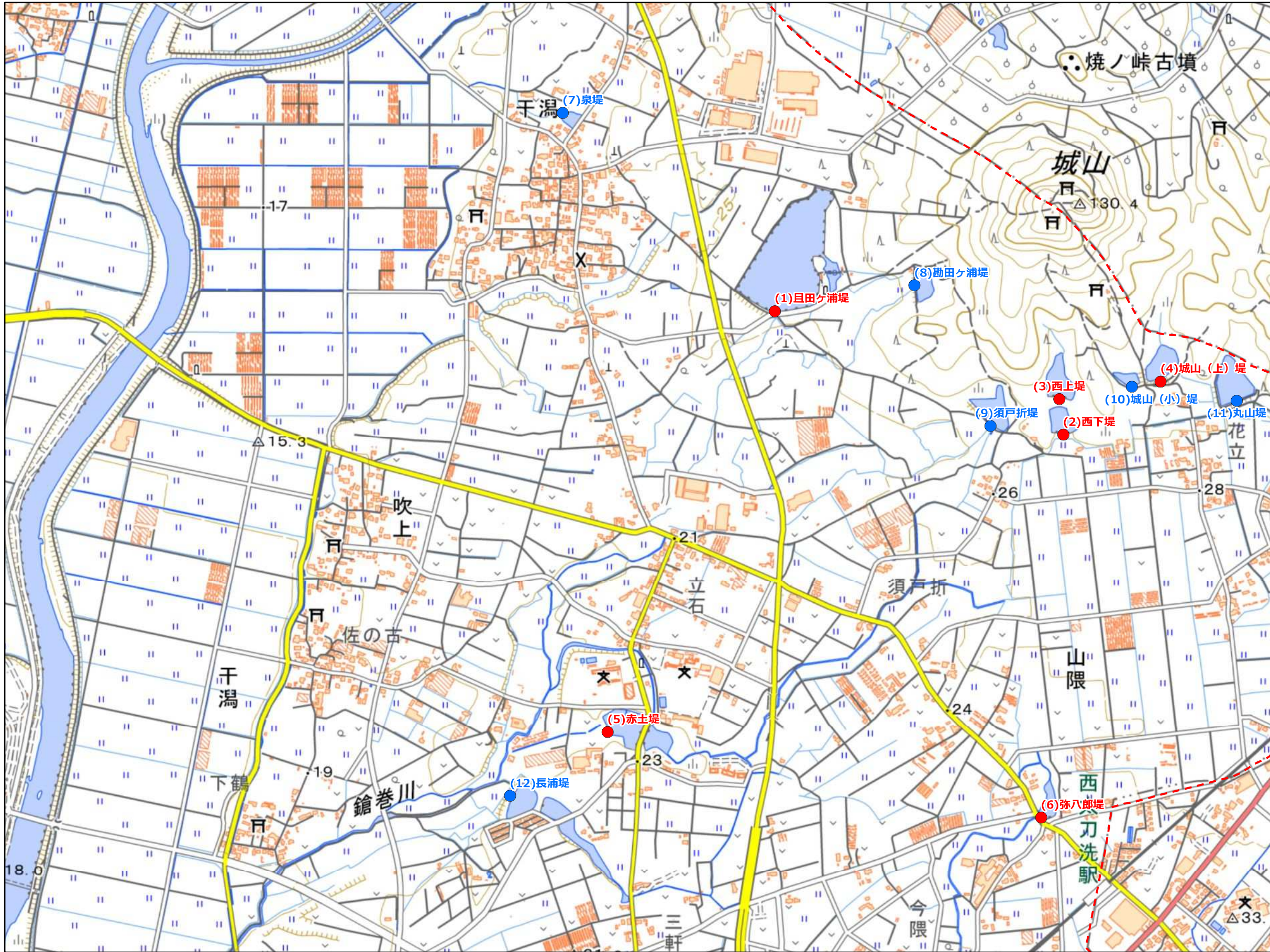
福岡県 農業用ため池 位置図

小郡市 C2

1:10,000



● 防災重点農業用ため池
● その他農業用ため池
- - - 行政界



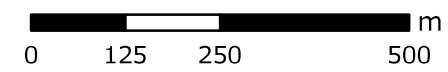
NO	コード番号	名称	総貯水量 (千m3)	堤高 (m)	堤頂長 (m)
(1)	402160032	目田ヶ浦堤	49.0	4.0	220.0
(2)	402160035	西下堤	7.8	4.0	60.0
(3)	402160036	西上堤	6.4	4.0	80.0
(4)	402160037	城山(上)堤	17.9	6.2	180.0
(5)	402160042	赤土堤	20.6	4.0	70.0
(6)	402160044	弥八郎堤	6.5	3.0	40.0
(7)	402160031	泉堤	1.0	3.0	20.0
(8)	402160033	勘田ヶ浦堤	6.0	4.0	90.0
(9)	402160034	須戸折堤	6.0	4.4	70.0
(10)	402160039	城山(小)堤	4.0	3.8	80.0
(11)	402160040	丸山堤	13.0	4.4	172.0
(12)	402160043	長浦堤	17.0	4.0	200.0

令和3年3月 水土里ネット福岡作成

「この地図は、国土地理院長の承認を得て、同院発行の電子地形図25000を複製したものである。(承認番号 令元情複、第537号)」

【連絡先】

小郡市 農業振興課 TEL : 0942-72-2111(代表)



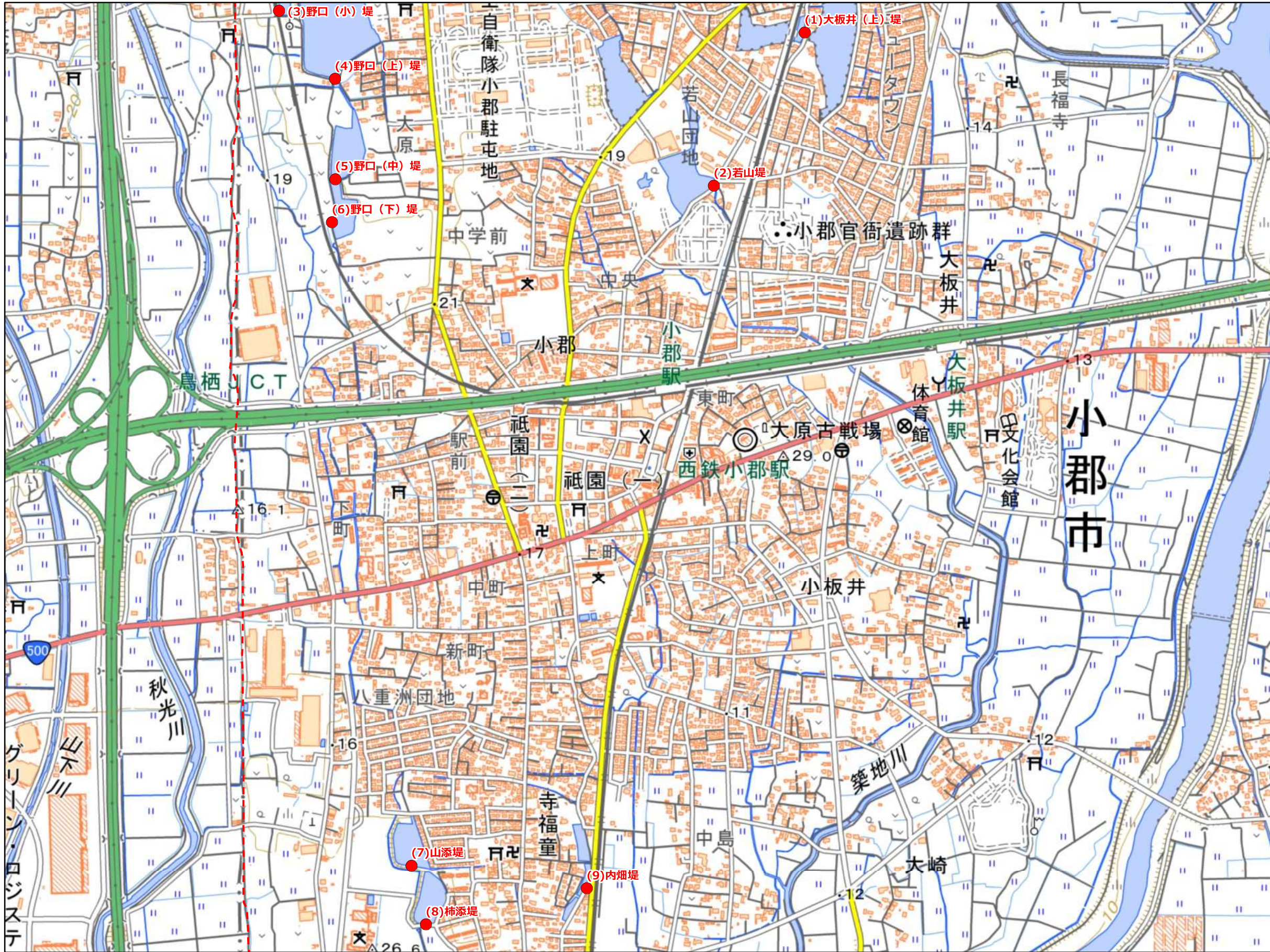
福岡県 農業用ため池 位置図

小郡市 D1

1:10,000



● 防災重点農業用ため池
● その他農業用ため池
- - - 行政界



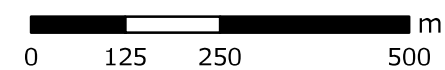
NO	コード番号	名称	総貯水量 (千m ³)	堤高 (m)	堤頂長 (m)
(1)	402160049	大板井(上)堤	8.8	2.0	50.0
(2)	402160051	若山堤	53.5	4.0	50.0
(3)	402160052	野口(小)堤	6.1	1.5	203.0
(4)	402160053	野口(上)堤	77.1	4.0	12.0
(5)	402160054	野口(中)堤	16.0	3.0	50.0
(6)	402160055	野口(下)堤	9.2	3.0	100.0
(7)	402160056	山添堤	12.7	4.0	100.0
(8)	402160057	柿添堤	12.6	4.0	70.0
(9)	402160058	内畑堤	4.2	1.7	30.0

令和3年3月 水土里ネット福岡作成

「この地図は、国土地理院長の承認を得て、同院発行の電子地形図25000を複製したものである。(承認番号 令元情複、第537号)」

【連絡先】

小郡市 農業振興課 TEL : 0942-72-2111(代表)



福岡県 農業用ため池 位置図

小郡市 D2

1:10,000



● 防災重点農業用ため池
● その他農業用ため池
- - - 行政界

NO	コード番号	名称	総貯水量 (千m3)	堤高 (m)	堤頂長 (m)
(1)	402160048	組坂堤	15.2	3.0	40.0
(2)	402160045	大添堤	22.0	4.0	360.0
(3)	402160046	城近堤	7.0	3.0	20.0
(4)	402160047	長浦堤	14.0	3.0	50.0



令和3年3月 水土里ネット福岡作成

「この地図は、国土地理院長の承認を得て、同院発行の電子地形図25000を複製したものである。(承認番号 令元情複、第537号)」

【連絡先】

小郡市 農業振興課 TEL : 0942-72-2111(代表)

